

# PrintSoft Site - 印刷相關軟體技術支援網站!

---

## DrawMaker2 Express 盒型拼版大師

PrintSoft最新消息

發表人:

張貼時間 : 2009/6/19 9:52:02

DrawMaker2 Express 盒型拼版大師 , 精緻的盒型的拼模開版系統

Express版本, 完全免費, 開放免費下載使用。

版本 :2.1

更新說明: 修正 長寬尺寸顯示相同尺寸的問題。

支援語系: 正體中文, 簡體中文。

支援會搞軟體: CorelDraw 12, CorelDraw X3 , CorelDraw X4

模擬人工智慧, 自動依據需求數量在印刷機印刷範圍內, 精算出各種拼法, 並且提供最適拼法的建議, 降低您的成本, 提昇您的競爭力。

在印刷業競爭白熱化的今天, 彼此成本誤差不大, 如何以最節省的拼模方式生產, 就是勝出的關鍵。即使專業的印刷人員, 要算出所有可能的拼法也要花費大量的時間成本。

DrawMaker 盒型拼版大師, 只要數秒鐘, 幾個簡單的步驟, 即可精算出所有可能的拼法, 並將最適的拼法告訴您。

DrawMaker的人工智慧模擬, 除了依據模數、印刷數量, 紙張尺寸大小等去分析, 同時也提供您將拼好的稿件繪出, 除了估價以外, 精確的盒型稿件, 您可以提供給美工設計人員製稿使用, 也可以給製版當台紙, 或提供給刀模廠開刀模。

單一版本同時支援Coreldraw12 與 Coreldraw X3,CorelDraw X4 繪出拼好的盒型稿件。

使用者可以於主畫面選擇要支援的Coreldraw 版本

功能說明:

1. 盒型自動拼模, 適合估價計算拼模尺寸
2. 適用製版廠拼模使用, 或設定台紙使用。
3. 適用美工設計製稿使用。
4. 除計算紙大以外, 也可繪出稿件。
5. 精緻的盒型尺寸計算, 將紙張厚度對盒型尺寸的影響也計算進去, 可計算出最小的用紙尺寸。
6. 可設定咬口, 以及設定借咬口(咬口邊無出血, 盒邊或黏貼邊借用咬口)的尺寸計算。
7. 可設定水平與垂直之模間距。
8. 匯出盒型自動依據紙張尺寸 轉向。
6. 同時提供估價數量所需的用紙令數。
7. 若需要繪製拼膜後的稿件必須搭配Coreldraw , 支援 CorelDraw X3 與 Coreldraw 12 兩種版本。
8. 另有專業版提供數十種盒型稿件, 並不斷增加中。

說明與操作介紹: <http://printsoft.com.tw/html/drawmaker.html>

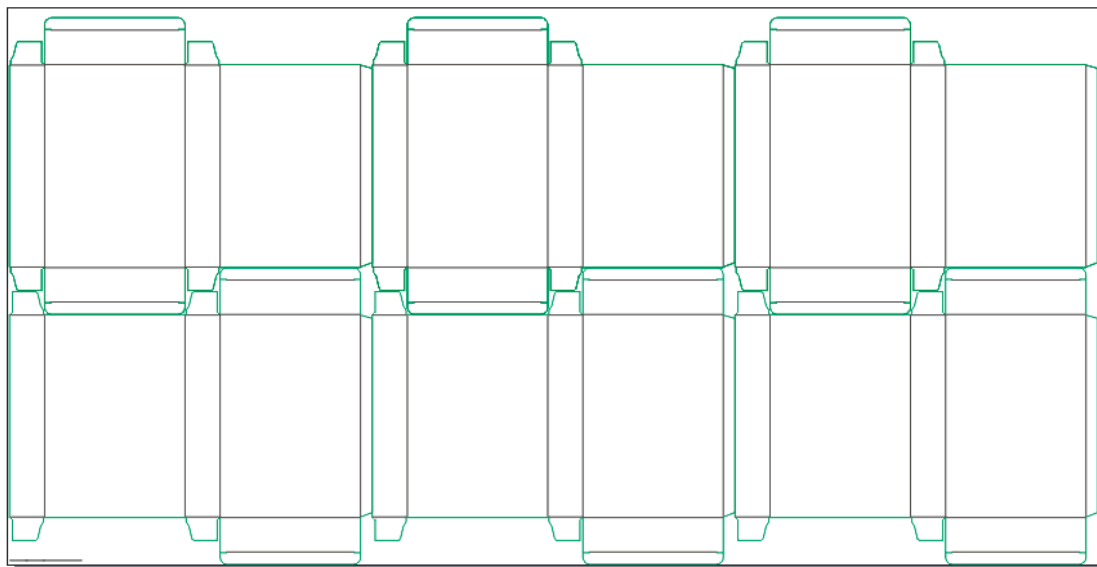
擁有各式各樣的盒型稿件。



自動計算最適開版方式與紙張大小。



可繪製出拼版稿件，供美工設計或製版刀模廠使用。



[DrawMaker2 Express](#) 盒型拼版大師